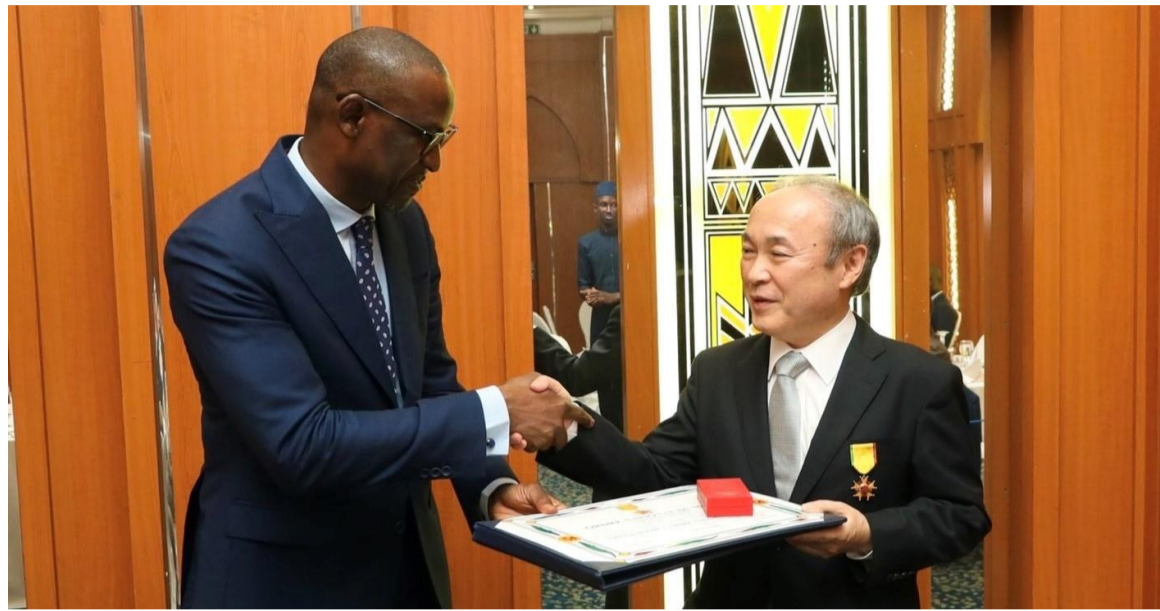


MERCI MALI

M. Daisuke KUROKI, Ambassadeur du Japon au Mali et Doyen du Corps Diplomatique (par intérim)



Ambassadeur S.E.M. Daisuke KUROKI

En fin de mission de 5 ans et 7 mois ici, avec gratitude, je voudrais adresser quelques mots au gouvernement et au peuple du Mali.

La collaboration entre le Japon et le Mali est forte et régulière. Et en 2020, le Japon et le Mali ont célébré le 60ème anniversaire de l'établissement des relations diplomatiques. Depuis 1960, et en particulier depuis l'installation de son Ambassade dans la capitale malienne en 2008, le Japon, par le biais de ses programmes bilatéraux et multilatéraux de coopération, a apporté au Mali son soutien régulier et solide dans plusieurs

domaines tels que l'infrastructure pour une meilleure connectivité, l'éducation, l'assistance alimentaire, l'approvisionnement en eau potable, et aujourd'hui, notamment la sécurité, avec sa « Nouvelle approche pour la paix et la stabilité en Afrique (NAPSA) » et son adhésion à la « Coalition pour le Sahel », sans épargner bien sûr ses efforts pour accompagner la riposte du Mali contre la Covid-19.

Le Japon continuera à poursuivre, consciencieusement, sa coopération de « qualité japonaise » pour accompagner le peuple malien et à aider ainsi le développement durable du Mali afin

que le Mali, grande puissance culturelle, puisse retrouver la paix et la stabilité ainsi que les éclats inhérents à son histoire des Empires. Tel est le souhait le plus sincère du peuple japonais. Malgré la longue distance géographique (15 000km) qui nous sépare, le peuple japonais a été, reste et demeurera aux côtés du peuple malien pour son développement économique, son bonheur et sa prospérité.

Que le Mali et le peuple malien soient bénis.
ARIGATO.
SAYONARA.

Quelques réalisations récentes de la coopération japonaise



Mt Fuji (3 776 m)



Tokyo Skytree (634m) et Mt Fuji



Cerisiers en fleur



Fête des petites filles



Stade national de Tokyo
Lieu des JO TOKYO 2020



Sado : l'art du thé japonais



Shinkansen et champ de thé



Fête des petits garçons



Boule de riz et soupe Miso



Rizière



Grandes foreuses (Ministère de l'Energie et de l'Eau)



Equipements sécuritaires (Aéroport de Bamako)



Camion grue (Direction Générale de Protection Civile)



Nouvelles classes (Ecole Point G)



Ambulances médicalisées (Ministère de la Sécurité et de la Protection Civile)



Congélateur vaccin Covid-19 (Ministère de la Santé et du Développement social)



Matériaux roulants (Ecole de Maintenance de la Paix)



Nouveau bâtiment (Ecole Nationale de Police)



Assistance alimentaire

JAPON

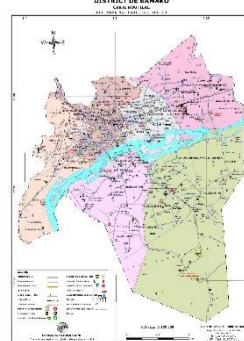
Le Japon (en japonais Nippon/Nihon) est une monarchie constitutionnelle (démocratie multipartite). L'Empereur est le symbole de l'État et de l'unité du peuple. L'actuel Empereur, S.M. NARUHITO est le 126^e Empereur.

Il se situe dans l'Océan Pacifique à l'est du continent asiatique et connu sous le nom du "Pays du soleil levant". Son territoire se constitue de quatre îles principales et une multitude d'îles plus petites. La superficie totale du pays est d'environ 378 000 km², et compte 126 millions d'habitants (11^e au niveau mondial).

Le Japon est la 3^e économie mondiale et le membre du G7.



Etude sur les poissons du fleuve Niger



Carte topographique numérique de Bamako

