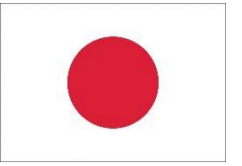




# 62ème Anniversaire de Sa Majesté l'Empereur du Japon

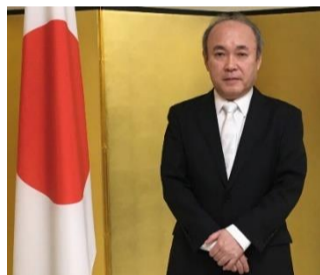


## Aujourd'hui, le 23 février, le Japon célèbre l'anniversaire de S. M. NARUHITO, son 126<sup>e</sup> Empereur.



© Secretariat for the Ceremonies of Imperial Succession, Cabinet Office, Government of Japan  
LL.MM. l'Empereur NARUHITO et l'Impératrice MASAKO lors de la Cérémonie d'intronisation de Sa Majesté l'Empereur en Palais Impérial de Tokyo (22/10/2019)

### ALLOCATION Ambassadeur du Japon au Mali M. KUROKI Daisuke



Avec le plus grand honneur, je voudrais célébrer l'anniversaire de l'Empereur du Japon, Sa Majesté NARUHITO. Sa Majesté l'Empereur NARUHITO est né le 23 février 1960, et le 1er mai 2019, le lendemain de l'abdication de son père Sa Majesté AKIHITO, en Palais

Impérial de Tokyo, est monté sur le trône du Chrysanthème comme le 126ème Empereur du Japon. Alors la nouvelle ère impériale « REIWA » qui signifie la belle harmonie a commencé. Et le 22 octobre, dans la Salle de Trône du Palais, la cérémonie de son intronisation a eu lieu en présence des hauts représentants des États étrangers. La collaboration entre le Japon et le Mali est forte et régulière. Et en 2020, le Japon et le Mali ont célébré le 60ème anniversaire de l'établissement des relations diplomatiques. Depuis 1960, et en particulier depuis l'installation de son Ambassade dans la capitale malienne en 2008, le Japon, par le biais de ses programmes bilatéraux et multilatéraux de coopération,

a apporté au Mali son soutien régulier et solide dans plusieurs domaines tels que l'infrastructure pour la connectivité, l'éducation, l'assistance alimentaire, l'approvisionnement en eau potable, et aujourd'hui, notamment la sécurité, avec sa « Nouvelle approche pour la paix et la stabilité en Afrique (NAPSA) » et son adhésion à la « Coalition pour le Sahel », sans épargner bien sûr ses efforts pour accompagner la riposte du Mali contre la Covid-19.

Le Japon continuera à poursuivre, consciencieusement, sa coopération de « qualité japonaise » pour accompagner le peuple malien et d'aider ainsi le développement durable du Mali afin que le Mali, grande puissance culturelle, puisse retrouver la paix et la stabilité ainsi que les éclats inhérents à son histoire des Empires. Tel est le souhait le plus sincère du peuple japonais. Malgré la longue distance géographique (15,000km) qui nous sépare, le peuple japonais a été, reste et demeurera aux côtés du peuple malien pour son développement économique, son bonheur et sa prospérité. En ce jour faste, je voudrais souhaiter une longue vie à Sa Majesté l'Empereur.

Et je voudrais formuler, en mon nom personnel et celui de l'ensemble du personnel de l'Ambassade, des vœux de tout bonheur du Mali, du Japon et du monde pour l'année 2022. ARIGATO.

### JAPON

Le Japon (en japonais Nippon/Nihon) est une monarchie constitutionnelle (démocratie multipartite). L'Empereur est le symbole de l'État et de l'unité du peuple.

Il se situe dans l'Océan Pacifique à l'est du continent asiatique et connu sous le nom de "Pays du soleil levant". Son territoire se constitue de quatre îles principales et une multitude d'îles plus petites. La superficie totale du pays est d'environ 378 000 km<sup>2</sup>, et compte 126 millions d'habitants (11<sup>e</sup> au niveau mondial).

Le Japon est la 3<sup>e</sup> économie mondiale et le membre du G7.



Mt Fuji (3 776 m)



Tokyo Skytree (634m) et Mt Fuji



Cerisiers en fleur



Fête des petites filles



Shinkansen et champ de thé



Fête des petits garçons



Boule de riz et soupe Miso



Stade national de Tokyo  
Lieu des JO TOKYO 2020



Sado : l'art du thé japonais



Rizière

### COOPERATION DU JAPON POUR LE MALI

L'aide japonaise pour le Mali, dont le montant total depuis 2008 atteint environ 156,2 milliards de F CFA (environ 15,3 milliards de F CFA pour l'année 2021), est entièrement de don pur. Et celle-ci s'organise et s'effectue selon les principes directeurs structurés à trois niveaux suivants :

- ① Au niveau global : la « Charte de la coopération au développement » du Gouvernement du Japon;
- ② Au niveau de l'Afrique : les « Conférences internationales de Tokyo sur le développement d'Afrique (TICAD) » et leurs « Déclarations », dont les plus récentes sont la « TICAD 7 » et sa « Déclaration de Yokohama » en août 2019;
- ③ Enfin au niveau du Mali : les lignes directrices issues des réunions annuelles du Comité Mixte Mali – Japon » dont les plus récentes sont : Contribution à la paix et à la stabilité du Mali, le renforcement des capacités opérationnelles, l'assistance alimentaire et le soutien au développement durable du Mali.

#### Projets emblématiques de la coopération bilatérale :

- Projet d'alimentation en eau potable, région de Sikasso (2011);
- Projet de construction des ponts sur le Corridor Sud Mali-Sénégal (2008–2012);
- Programme de renforcement des capacités pour faire face aux catastrophes naturelles causées par le changement climatique, avec la fourniture des ateliers de forage (2009–2016);
- Projet de cartes topographiques numériques de la zone métropolitaine de Bamako, une coopération technique à l'intention de l'Institut Géographique du Mali (2011–2016);
- Projet de construction d'Institut de Formation des Maîtres à Kati (2016);
- Programme de développement économique et social contribuant au renforcement des capacités opérationnelles de la Police, de la Protection Civile et du Pôle judiciaire spécialisé à Bamako à travers la fourniture des matériaux roulants dont des véhicules de police, de sapeur-pompier, d'ambulances et des vedettes (2016–2017);
- Programme de développement économique et social pour renforcer des équipements de l'Aéroport international « Président Modibo KEITA » de Sénou et du Ministère de la Justice et des Droits de l'Homme (2018–2019);
- Assistance Alimentaire bilatérale (depuis 2008);
- Projet de réhabilitation du Môle 3 du Port Autonome de Dakar destiné à l'usage exclusif du Mali (depuis 2017).

#### Coopération multilatérale en collaboration avec les organisations internationales :

- Aides humanitaires urgentes visant l'amélioration du bien-être de la population dans le Centre et le Nord du pays en particulier depuis des années;
- Réponse à la crise humanitaire dans la région du Sahel (2020–2021);
- Projets pour la prévention et la lutte contre la pandémie de Covid-19 (depuis 2020);
- Assistance alimentaire multilatérale depuis des années.

Et en 2021, neuf nouveaux programmes relatifs à la coopération nippo-malienne ont été signés. Ils sont entièrement constitués de dons purs n'endettant nullement la future génération et s'étalent dans les domaines de l'éducation, de la santé publique, de la sécurité alimentaire et sociale. Notamment pour ce qui est la lutte contre la pandémie de Covid-19, les dons à travers l'UNICEF et le Ministère de la Santé et du Développement social s'élevèrent à 2,5 milliards de F CFA. Un projet sans précédent du Ministère des Affaires étrangères et de la Coopération internationale du Mali « Salon de la diplomatie et de la coopération internationale du Mali » a été financé par le Japon avec un budget de 54,5 millions de F CFA. A travers les exposés sur le Japon et sa diplomatie, le salon a créé un cadre optimal d'échange pour promouvoir le secteur de la diplomatie et partager les meilleures pratiques et des conseils en matière de diplomatie.

Tout en reconnaissant la noble mission particulièrement importante que le Mali assume jusqu'ici pour la stabilité de la région, voire même de l'Afrique entière, le Japon contribue, par le biais du PNUD, à l'École de Maintien de la Paix Alioune Blondin BEYE, prestigieuse institution malienne, comme troisième bailleur de fonds avec une contribution cumulée de 3,76 milliards de F CFA.

Le Mali est maintenant devenu la préoccupation du Japon. Alors, le Japon s'est fait membre observateur de l' « Alliance Sahel » et a organisé, lors de la TICAD 7 (2019), une session spéciale au niveau ministériel sur « La paix et la stabilité de la région du Sahel ». Puis en fin de l'année 2020, le Japon est devenu membre à part entière de la « Coalition pour le Sahel ».

(Fin)

Rédacteur : Ambassade du Japon au Mali

### Quelques réalisations récentes de la coopération japonaise



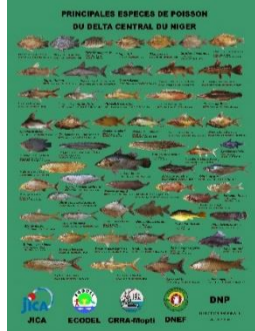
Grandes foreuses (Ministère de l'Energie et de l'Eau)



Nouvelles classes (Ecole Point G)



Matériaux roulants (Ecole de Maintien de la Paix)



Etude sur les poissons du fleuve Niger



Equipements sécuritaires (Aéroport de Bamako)



Ambulances médicalisées (Ministère de la Sécurité et de la Protection Civile)



Nouveau bâtiment (Ecole Nationale de Police)



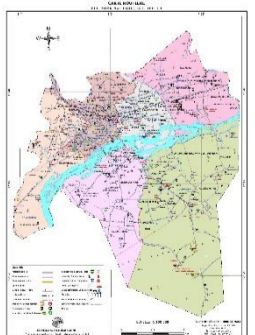
Camion grue (Direction Générale de Protection Civile)



Congélateur vaccin Covid-19 (Ministère de la Santé et du Développement social)



Assistance alimentaire



Carte topographique de Bamako



Consultez la page Facebook de l'Ambassade du Japon pour suivre nos actions et offres. →

